



À TABLE !

5 AU 13 MARS 2022
TOUT PUBLIC DÈS 4 ANS

Accueil - L'Arrière Scène

REPRÉSENTATIONS PUBLIQUES

samedi 5 mars	11h	15h
dimanche 6 mars	11h	14h 17h
mercredi 9 mars		15h
samedi 12 mars	11h	15h
dimanche 13 mars	11h	14h 17h

REPRÉSENTATIONS SCOLAIRES

mercredi 9 mars	10h
jeudi 10 mars	10h
vendredi 11 mars	10h

PHOTOS

TEASER

Le Petit Théâtre
Place de la Cathédrale 12
CH - 1005 Lausanne
+41 (0)21 323 62 13
lepetittheatre.ch



*Membres de la presse:
contactez-nous
pour assister à des
représentations publiques
ou scolaires !*

Contact Presse
Claire Voron
+41 (0)21 323 62 23
cvoron@lepetittheatre.ch

À TABLE !

DOSSIER DE SPECTACLE



Spectacle sans paroles

Durée : 45 minutes

L'HISTOIRE

Trois consuls de trois pays différents, possédant chacun leur langue, se retrouvent autour d'une table de restaurant. Ils doivent s'entendre sur un projet commun d'infrastructure. Ne pouvant communiquer par la parole, ils utilisent tout ce qu'ils ont sous la main (couverts, vaisselles, nourriture...) pour illustrer les plans qu'ils n'arrivent pas à déchiffrer sur papier. Au fil du repas d'affaires, les trois consuls basculent doucement dans l'enfance. Ils perdent alors leur sérieux et gagnent en ludisme. La table devient leur terrain de jeu; elle se transforme en une sculpture inattendue et inusitée.

Ce spectacle sans paroles, clin d'œil à l'univers du cinéaste Jacques Tati, est le fruit de la rencontre de trois artistes de générations et d'horizons différents : Simon Boulerice (auteur de romans et de théâtre pour enfants et adultes), Sylvie Laliberté (plasticienne et performeuse) et Serge Marois (auteur et metteur en scène).

“ Production hautement ludique, À table! célèbre la collaboration et l'échange d'idées au-delà des barrières du langage et surtout au-delà de toutes nos différences. Alors que la peur de l'autre occupe de plus en plus d'espace médiatique, il fait bon voir un spectacle où la différence est une force.”

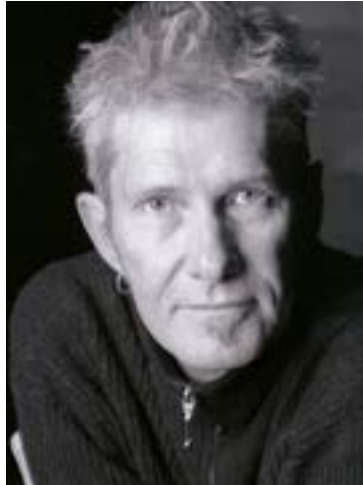
- montheatre.qc.ca

LES IDÉATEURS



Crédit : Maxime Leduc

SIMON BOULERICE



Crédit : Robert Etcheverry

SERGE MAROIS



SYLVIE LALIBERTÉ

MOT DE SIMON BOULERICE

"Au printemps 2016, Serge et moi fantasmions sur la création d'un spectacle visant un jeune public à partir de 4 ans, projet inédit pour nous. Notre désir : nous mettre en danger en faisant davantage appel au « sensoriel » qu'au « textuel ». Dans cette aventure, nous désirions nous allier à une troisième artiste qui nous inspire, la multidisciplinaire Sylvie Laliberté. Son travail artisanal, rafraîchissant et infiniment personnel nous charmait depuis belle lurette.

Dès notre première rencontre, Sylvie s'est embarquée avec nous pour bâtir une pièce à l'extérieur de préoccupations textuelles. Idée ludique de Serge comme bougie d'allumage: nous acheter des appareils photo jetables en nous promettant de passer l'été suivant à capturer nos observations les plus étonnantes, saugrenues, poétiques. Au terme du mois d'août, nous avons partagé nos trouvailles estivales. Sans surprise, les photos de Sylvie étaient les plus intéressantes. Il y avait là des compositions surprenantes à l'aide de bonbons, de fruits, de biscuits, le tout mêlé à des figurines de soldats. À travers les photos, un flash nous est venu : évoquer un repas délirant. Nous nous sommes invités à la table de l'univers biscornu et pimpant de Sylvie Laliberté avec le souhait de l'utiliser comme un écrin pour parler des défis que représente la communication en société. Comment aller vers l'autre?

Dans notre pièce où les personnages ne partagent aucune langue commune, le jeu s'avère une occasion en or de rentrer en relation, ce qui est le propre de l'enfance. D'ailleurs, en cours d'exploration, nous sommes tombés sur cette éloquente citation de Paul Buissonneau : « Le métier des enfants, c'est de jouer. ». Pour la confection tricéphale du spectacle, nous avons combiné nos forces : l'univers visuel poétique et déjanté de Sylvie, la dramaturgie sensible et joueuse de Simon, le tout orchestré par la rigueur émotive et la précision rythmique de Serge. En résulte une œuvre festive comme un amuse-gueule de choix! "

MOT DU METTEUR EN SCÈNE, SERGE MAROIS

"Avec *À table!*, je retrouve une façon de travailler qui a marqué plusieurs de mes créations. Un travail d'improvisation à partir d'un canevas que j'ai écrit où les notes de mise en scène sont aussi importantes que le texte lui-même. Ces créations, *Les Boîtes*, *Train de nuit*, *Les Âmes Sœurs*, faisaient appel à différentes formes artistiques; aujourd'hui, on parlerait de spectacles multidisciplinaires. Le travail du metteur en scène devient celui d'un auteur scénique. Les comédiens sont la plume et la scène, la page blanche.

Comme la parole en est totalement absente, il nous a fallu trouver un niveau de jeu et une forme qui soient propres au spectacle. Nous ne sommes pas dans la danse ou dans le mime. La musique nous a guidés. Par sa présence en continu, elle impose un rythme, une respiration. Elle remplace la parole pour les acteurs. Avec elle, ils n'ont plus qu'à se concentrer sur le mouvement, sur la position du corps dans l'espace. Ils jouent avec la matière qui tient lieu de langage pour exprimer des émotions qui naissent et meurent. Sans qu'il n'y paraisse, les acteurs deviennent des artistes créant ainsi une œuvre d'art visuel. À la fin, nous découvrons une composition d'art abstrait élaborée à partir d'éléments reliés au repas.

Ce point de départ et d'arrivée sont issus de la démarche créatrice merveilleusement ludique de Sylvie Laliberté.

L'enfance est partout si on sait bien regarder."



LES COMÉDIENS

Crédit : Andréanne Gauthier



SARAH DESJEUNES

Sarah est diplômée du Collège Lionel-Groulx, promotion 2008. Dès sa sortie de l'école, elle enchaîne les rôles au théâtre: on l'a vue dans *Les Muses Orphelines*, *Le Cid* et *Médée*, au Théâtre Denise-Pelletier ainsi que dans *La grande sortie* pour le Petit Théâtre du Nord. Elle fait une incursion dans le théâtre pour enfants en 2013 avec *Le grand méchant loup* de Dynamo Théâtre. Au cours de la même année, Sarah fonde la compagnie Qui Lit, offrant des lectures-spectacles destinées aux résidences pour personnes âgées. À la télé, Sarah incarne la nouvelle secrétaire administrative chez Agua, dans le populaire téléroman *O' à TVA*. Vous pourrez également voir la comédienne dans *Faits divers*, nouveau drame policier sur ICI Radio-Canada Télé.

La voix est un médium qu'elle découvre avec fascination. Elle a fait le stage de doublage au Conservatoire d'art dramatique de Montréal à l'automne 2010 ainsi que celui de surimpression vocale en 2011. Sarah a prêté sa voix à de nombreuses campagnes publicitaires et à la radio.

Crédit : Annie Éthier



SHARON JAMES

Diplômée en interprétation du Collège Lionel-Groulx, Sharon James cumule les rôles au théâtre et à l'écran depuis sa sortie de l'école. Artiste multidisciplinaire, elle se joint à des projets autant comme comédienne que chanteuse.

Au théâtre, elle a travaillé sous la direction de metteuses en scène de renom telles que Brigitte Haentjens et Alice Ronfard. Elle a aussi joué dans la pièce *Baobab* produite par le Théâtre Motus qui fut un grand succès et avec laquelle elle a tourné aux quatre coins du monde, totalisant plus de 550 représentations. En 2018, en plus de participer à la création du spectacle *À Table !*, Sharon sera sur les planches du TNM aux côtés de Betty Bonifassi dans un spectacle musical mis en scène par Robert Lepage.

À la télévision, Sharon ira à la rencontre du public jeunesse en étant de la distribution principale de la nouvelle émission quotidienne *Silex* qui sera diffusée dès l'automne 2018 à Radio-Canada.

À TABLE !

Une production de L'Arrière Scène

Crédit : Bruno Desjardins



SASHA SAMAR

Sasha Samar a fait ses études à l'Institut d'État de l'Art du Théâtre et du Cinéma de Kiev (Ukraine) en 1993. Après sa première année de vie professionnelle, Sasha est récipiendaire du prestigieux prix du «Jeune espoir de la scène ukrainienne» décerné par l'Académie des Arts de l'Ukraine. Cet honneur lui a permis d'amorcer dans son pays une carrière prolifique autant au théâtre qu'à la télévision.

En 1996, Sasha Samar vient s'installer à Montréal. Il prend part à de nombreuses productions, dont les pièces *Six personnages en quête d'auteur*, *Les Trois Sœurs*, *Hippocampe* et *Les mystères*. Sous la plume d'Olivier Kemeid, Sasha a récemment incarné son propre personnage dans la pièce touchante et encensée par la critique *Moi dans les ruines rouges du siècle* au Théâtre d'Aujourd'hui.

Au petit écran, il interprète Bernard dans *Mémoires vives* ainsi que Anton dans *Un sur Deux*. Vous pouvez aussi voir Sasha au grand écran dans le film *Après la peine*, dans le long métrage de Xavier Dolan *Juste la fin du monde* ainsi que dans le film de Denis Villeneuve, *Story of your life*. Dernièrement, on a pu apprécier son talent dans la pièce *Les bâtisseurs d'empire ou Le Schmürz* au Théâtre Denise-Pelletier dans une mise en scène de Michel-Maxime Legault.



L'ÉQUIPE DE CRÉATION

Ideateurs : Simon Boulerice, Sylvie Laliberté et Serge Marois

Mise en scène : Serge Marois

Distribution : Sarah Desjeunes, Sharon James et Sasha Samar

Scénographie : Clélia Brissaud

Musique originale : Pierre Labbé

Éclairage : Thomas Godefroid

Costumes : Marilyne Roy

Direction de production : Jean-François Landry

Direction technique : Julie-Anne Parenteau-Comfort

Illustration : Sylvie Laliberté

Graphisme : David Gouin

L'ÉQUIPE PERMANENTE DE L'ARRIÈRE SCÈNE

Direction artistique : Serge Marois

Développement scolaire : Eveline Payette

Direction de production : Jean-François Landry

Direction technique : Julie-Anne Parenteau-Comfort

Responsable administrative : Pascale Correia

L'ARRIÈRE SCÈNE

Fondée en 1976, L'Arrière Scène, sous la direction artistique de Serge Marois, a toujours privilégié dans ses créations la métaphore et la poésie. À l'écart des sentiers battus, la compagnie propose au public des environnements où s'unissent divers langages artistiques. Mariant images, gestes et paroles, elle lui fait appréhender l'univers d'une façon ouverte qui sollicite son engagement émotif et cultive son goût des arts.

Si Serge Marois en est le créateur maison, la compagnie a toujours ouvert ses portes à des artistes de la relève par l'accueil en résidence de jeunes compagnies et de jeunes auteurs. Joël da Silva et le Théâtre Magasin, Hélène Ducharme et le Théâtre Motus, Wajdi Mouawad, Marie-Line Laplante, Martin Boileau, Sébastien Harrisson et Simon Boulerice ont tous bénéficié d'un soutien qui a contribué à la création de leurs oeuvres

- Critiques -



J'ai apprécié grandement la pièce car elle démontre aux jeunes enfants l'importance de l'esprit de collaboration pour arriver à se comprendre.

- Coralie Caron, 12 ans,
Jeune critique de L'Arrière Scène

À table!, nouvelle création de L'Arrière Scène. Un «spectacle bonheur» plein de magie !

- Olivier Dénomée,
L'Oeil Régional

À table! recèle aussi de belles leçons sur la valeur de l'entraide, de l'ingéniosité, de la débrouillardise et, bien sûr, de l'imagination, car il faut en avoir pour transformer une valise en téléphone, une casserole en réservoir ou de la laitue en aqueduc. La production, imaginée par Sylvie Laliberté, Simon Boulerice et Serge Marois, détourne joyeusement l'usage des objets de la table pour construire des ponts entre les personnages et les amener à libérer leur esprit créatif (...).

Production hautement ludique, À table! célèbre la collaboration et l'échange d'idées au-delà des barrières du langage et surtout au-delà de toutes nos différences. Alors que la peur de l'autre occupe de plus en plus d'espace médiatique, il fait bon voir un spectacle où la différence est une force.

- montheatre.qc.ca